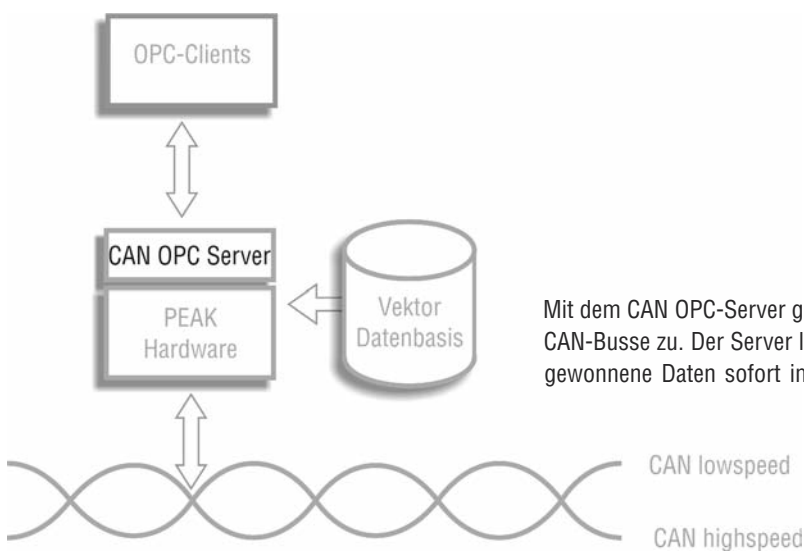
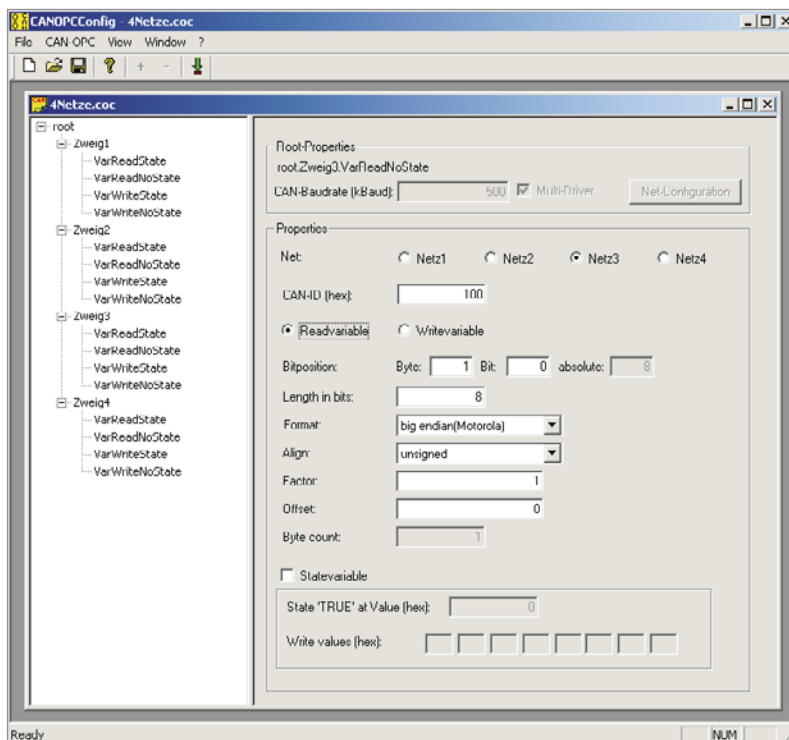


# CAN OPC-Server



Mit dem CAN OPC-Server greifen Sie über PEAK-Hardware per OPC auf CAN-Busse zu. Der Server läuft als NT-Dienst im Hintergrund und stellt gewonnene Daten sofort im Ethernet zur Verfügung. Visualisierungen können dann beispielsweise als OPC-Clients auf die bereitgestellten Daten zugreifen und sie darstellen.



## Merkmale

- einfache Konfigurationsumgebung
- Senden und Empfangen von CAN-Botschaften
- Umrechnungen
- mehrere Quellen für CAN-Bus
- macht CAN-Botschaften für OPC Clients sichtbar
- CAN-low/highspeed-Kopplung über PEAK-Hardware (PCI, Dongle, USB, Multi)
- individuelles Logo im OPC-Server integrierbar

## Preis

CAN OPC-Server

399,00 Euro

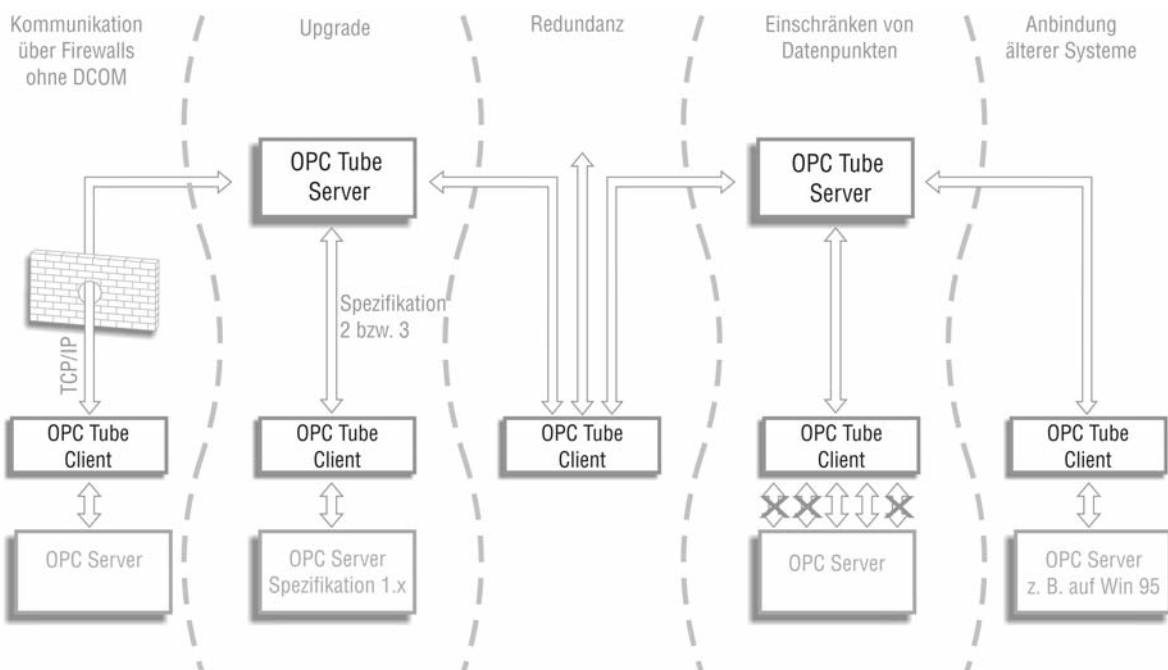
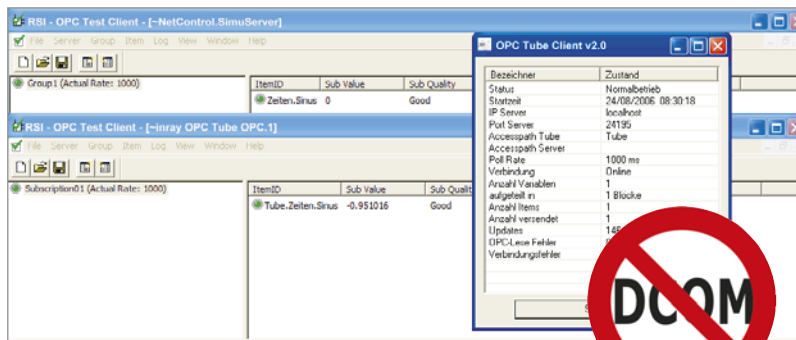
# OPC Tube

## Kommunikation ohne Hindernisse

Die OPC Tube stellt auf einfache Weise eine Verbindung zwischen OPC-Servern und -Clients her. Sie umgeht dabei Probleme mit Firewalls und DCOM-Konfigurationen. An die Tube angeschlossene Komponenten kommunizieren direkt über TCP/IP.

### Einsatzgebiete

- OPC-Kommunikation im Netzwerk mit TCP/IP auch über Firewalls hinweg
- Upgrade der OPC-Spezifikation (von 1 auf 2 bzw. 3)
- OPC-Client/Server-Redundanz
- Kontrollierte Bereitstellung von definierten Datenpunkten
- Verschiebung der Recherauslastung auf neuere Systeme möglich



<b>Preis</b>	
OPC Tube	1000,00 Euro

PRODUKTE