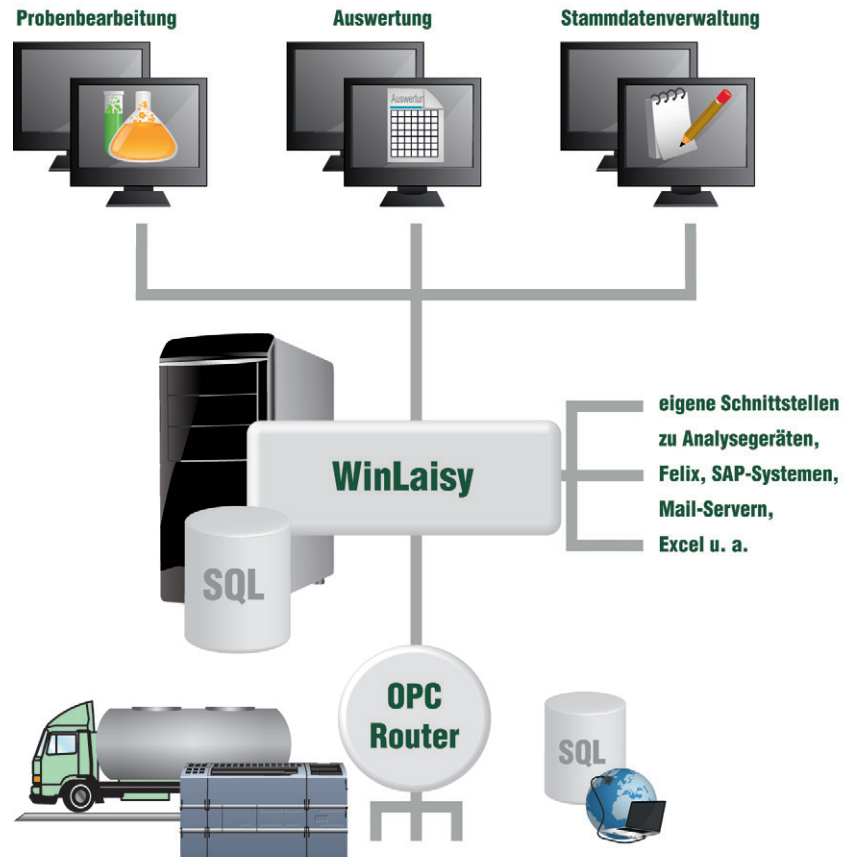


# WinLaisy – Effektives Labormanagement



Anbindung aller über den OPC Router erreichbaren Systeme

z. B. OPC-fähige Steuerungen (Produktion, Fahrzeugwaagen mit Abtankkontrolle), SQL-basierte Systeme (MES, ERP), Web-Services (s. S. 20)



WinLaisy bildet den Arbeitsablauf im Labor ab. Mit vielfältigen Konfigurationsmöglichkeiten wird WinLaisy hier als zentrale Software eingesetzt.

Die Integration von Analysegeräten ermöglicht eine einheitliche Datenhaltung im Labor.

Auswertungen werden automatisch zusammengestellt; der Zeitaufwand für Recherchen wird minimiert.

- automatische Anlage von Proben anhand definierter Prüfpläne
- Druck der notwendigen Etiketten
- manuelle Eingabe oder automatische Übernahme der Ergebnisse aus Analysegeräten
- Sicherstellung der Rückverfolgbarkeit
- Kopplung mit Anlagensteuerungen (z. B. Abtankkontrolle, Kommunikation mit der Fahrzeugwaage beim Warenein-/ausgang) für effizienten Datenfluss (optional)
- Auswertung der Daten mit E-Mail-, SAP-, Felix-, Excel-Export
- hoher Bedienkomfort für schnelle manuelle Dateneingabe

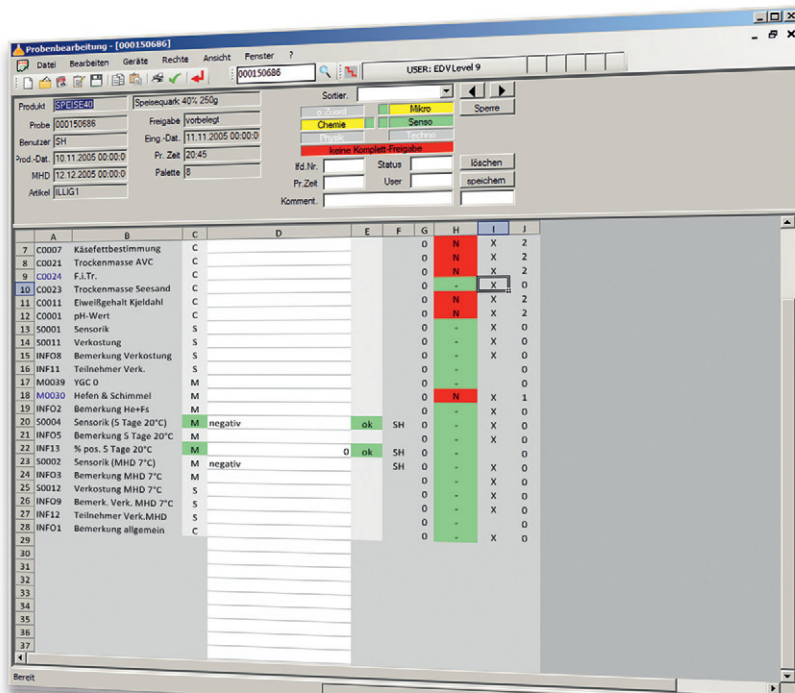
## Das Laborinformations- und Managementsystem von inray

Das leistungsstarke LIMS WinLaisy gestaltet Ihre Laborverwaltung und -dokumentation einfach und effektiv: Von beliebigen Windows-Arbeitsplätzen greifen Sie auf die Stammdaten zu, bearbeiten Proben und starten Auswertungen. Dank offener Programmschnittstellen bindet WinLaisy zahlreiche Labor- und Peripheriegeräte an – das System wird von uns in Betrieb genommen und auf Ihre Laboreinrichtung abgestimmt.

WinLaisy gliedert sich in drei Module zur

- Stammdatenverwaltung und
- Probenbearbeitung sowie
- Auswertungen

Das System ist mit eigener Datenhaltung ausgestattet, arbeitet damit unabhängig. Integration in andere Systeme ist grundsätzlich möglich genauso wie die Anbindung von Peripherie-Geräten (Steuerungen, Waagen, Analysegeräte).



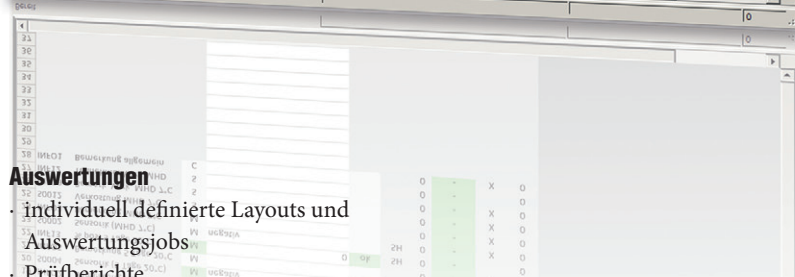
Probenbearbeitung mit WinLaisy mit automatischer Bewertung der Ergebnisse (grün)

### Zentrale Stammdatenverwaltung

- Definition von Analysegruppen und Analysen (Prüfmethoden)
- Definition von Produktgruppen, Produkten und Artikeln mit flexiblen Kriterien zur Identifizierung/Rückverfolgbarkeit
- Barcode-Etiketten für Probenkennzeichnung
- Prüfpläne - Zusammenfassung mehrerer Analysen mit Warn- und Grenzwerten zur Freigabeberücksichtigung für einzelne Produkte
- Rechte/Benutzer: Freie Zuweisung der WinLaisy-Funktionen zu Benutzerleveln, Rechteverwaltung somit individuell konfigurierbar

### Probenbearbeitung

- Automatisches Generieren von Proben auf Basis der Prüfpläne
- Anlegen und Bearbeiten der Proben, Eingabe oder Übernahme der Ergebnisse und Bewertung
- Zufügen weiterer Analysen/Prüfpläne ergänzend zur Vorgabe



### Auswertungen

- individuell definierte Layouts und Auswertungsjobs
- Prüfberichte
- Schnellübersichten
- Statistik
- Datenexport (Excel oder ASCII-Format)
- Ausreißer-Statistik
- Mailversand
- Export in andere Systeme (Felix, SAP)

### zusätzliche Module

- Anbindung/Datenübernahme Fahrzeugwaage
- Übernahme der Werte von datenliefernden Geräten (z. B. FT120, MS133, FoodScan, Lactoscope usw.)
- Übernahme von Werten aus Anlagensteuerungen (SPS)
- Produktionsdatenerfassung und deren Übernahme in WinLaisy

### Prüfpläne

- fassen alle für ein bestimmtes Produkt notwendige Analysen zusammen
- „wissen“, wo die Daten herkommen (Analysegerät oder Handeingabe)
- enthalten produktbezogene Warn- und Grenzwerte für jede Analyse
- schlagen die entsprechende Bewertung vor
- wissen, welche Barcode-Etiketten benötigt werden

Bei Anlage einer Probe für ein Produkt leitet der hinterlegte Prüfplan also alle notwendigen Vorgänge ein. Flexibilität bleibt gewahrt: Ergänzende Analysen sind für jede einzelne Probe möglich.

### Preise

WinLaisy ermöglicht eine Vielzahl von Konfigurationen (anzubindende Peripherie in Labor und Produktion, Datenexporte und -importe). Wir erstellen Ihnen daher ein Angebot auf Anfrage.